

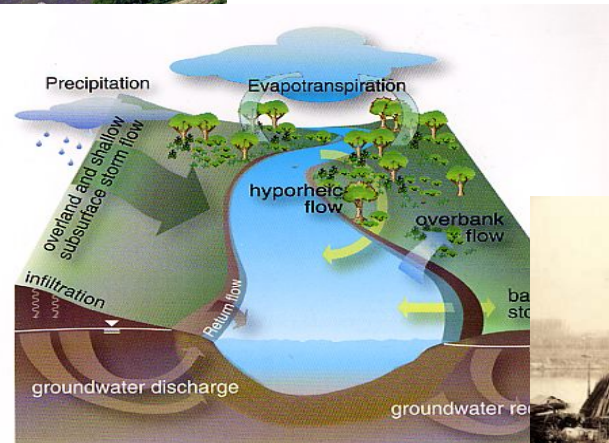


AUTORITA' DI BACINO DEL FIUME PO

## Fitodepurazione e sostenibilità ambientale

Progetto strategico per la tutela della qualità delle risorse idriche attraverso la realizzazione di fasce tampone ed altri ecosistemi filtro

*Filippo Dadone*



**Convegno**

**“L’Acqua che Depura”**

*Fitodepurazione, imprese agricole e paesaggio rurale*

Milano, 16 novembre 2005

## Sostenibilità in ambiti rurali



- sistemi per la regolazione e l'assetto idrogeologico
- sistemi di intercettazione degli inquinanti
- produzione e mantenimento del paesaggio
- sistemi di mitigazione termica e di assorbimento di inquinanti gassosi
- tutela di specie animali e vegetali in estinzione
- sistemi di mitigazione delle urbanizzazioni



## Finalità del Progetto FT

- **Analisi** delle esperienze finora attuate
- **Individuazione delle criticità**, sia a livello metodologico che tecnico-conoscitivo, per la pianificazione a scala di bacino
- **Definizione di riferimenti** per la programmazione degli interventi a scala di bacino con **minor spreco di risorse e con maggiore efficacia**



**Sostenibilità economica, sociale, ambientale**

Ulteriori informazioni...

*Per fascia tampone ed ecosistema filtro si intende qualsiasi sistema vegetato (siepi, filari, boschetti, zone umide naturali e artificializzate), interposto tra l'ambiente terrestre e acquatico, che possa intercettare e ridurre l'apporto di sostanze inquinanti di origine antropica nelle acque superficiali e sotterranee.*

# Contenuti e articolazione

## ● Prima Fase

Analisi tecnico-scientifica del ruolo e del funzionamento delle fasce tampone e degli altri ecosistemi filtro nel controllo e nella rimozione delle sostanze inquinanti di origine diffusa in pianura padana.

## ● Seconda Fase

Individuare:

1. gli ambiti di intervento prioritari
2. i criteri per la realizzazione delle fasce tampone nella pianura padana
3. Soggetti pubblici e privati strategici

## ● Terza fase

Avviare progetti pilota per la realizzazione di fasce tampone in aree campione, attraverso il coinvolgimento di altri partner pubblici e/o privati

Ulteriori informazioni...

*Si tratta di raggiungere un'adeguata comprensione dei fenomeni e di quanto già realizzato; proporre misure non strutturali (norme, incentivi, ecc.); standardizzare criteri e linee guida per impianti efficaci in aree ritenute strategiche a scala di bacino, tenuto conto dei diversi vincoli ambientali e territoriali presenti.*



# Attività propedeutiche ai progetti pilota

**Individuazione delle aree**  
prioritarie di intervento per la  
realizzazione delle fasce tampone

**Ricognizione dei modelli**  
utilizzabili a scala di bacino per  
definire l'efficacia potenziale delle  
fasce tampone nella riduzione  
dell'inquinamento diffuso

**Individuazione di percorsi**  
di sensibilizzazione dei soggetti  
pubblici e privati sugli aspetti  
normativi, finanziari ed economici  
di riferimento

**Progettazione di sistemi naturali**  
per il trattamento delle acque di  
pioggia e di sfioro delle fognature:  
bacino Lambro Seveso Olona

**Progetto FT**

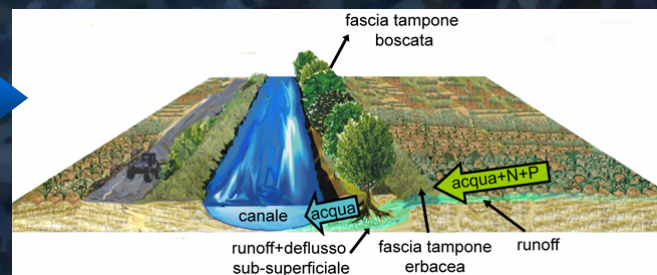
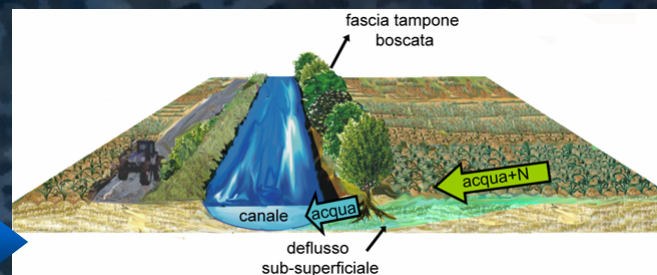
**Progetti pilota**

# Individuazione delle aree prioritarie

Analisi di area vasta per individuazione di siti idonei per Fasce Tampone

**Finalità: costruzione di mappe che presentino diversi gradi di idoneità all'utilizzo delle FT**

- ✓ aree idonee per la riduzione dei nitrati veicolati tramite *deflussi sub-superficiali*
- ✓ aree idonee per la riduzione di inquinanti (azoto, fosforo, solidi sospesi e fitofarmaci) veicolati tramite *run off superficiale*

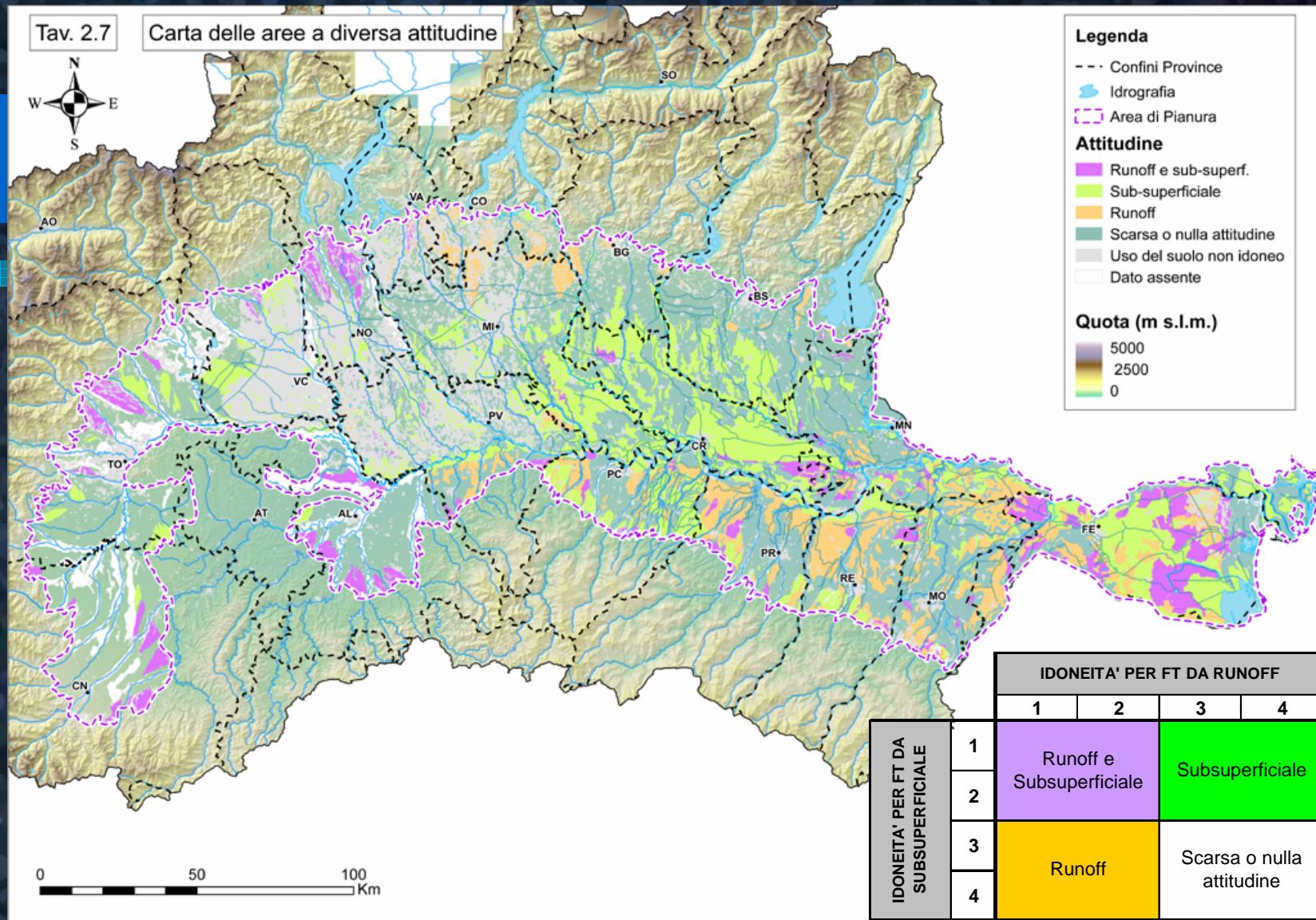


Ulteriori informazioni...

Dall'analisi delle mappe di idoneità prodotte è possibile identificare, all'interno delle aree prioritarie, alcune aree idonee alla realizzazione di "studi pilota", che saranno individuati attraverso passaggi analitici basati su informazioni di maggiore dettaglio e su considerazioni di natura gestionale.



Autorità di bacino del fiume Po  
**Individuazione delle aree prioritarie**  
 Aree a diversa attitudine



Ulteriori informazioni...

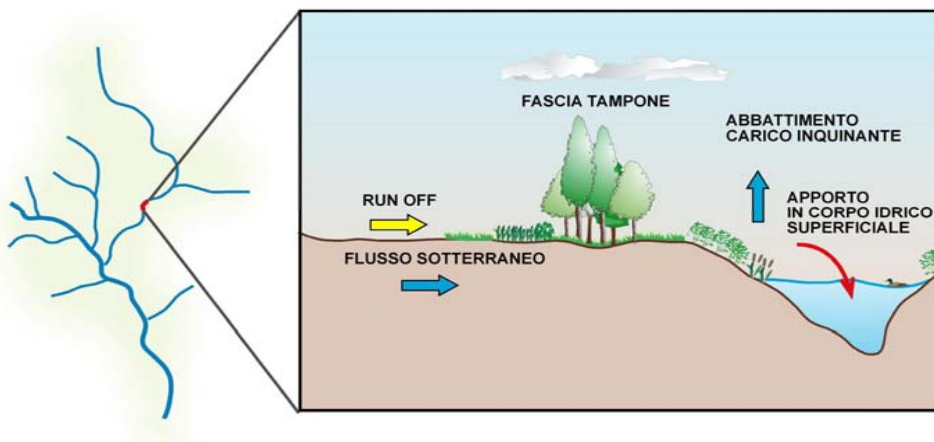
Si nota come le aree, dove le FT possono essere efficaci su entrambe le tipologie di deflusso, si concentrano principalmente nella **bassa Ferrarese, sul bacino del Tanaro, in provincia di Novara**. Vi sono però piccole aree con le stesse caratteristiche nell'alta pianura **Piemontese e Lombarda e nelle Province di Cremona, Mantova, Parma e Reggio Emilia**.



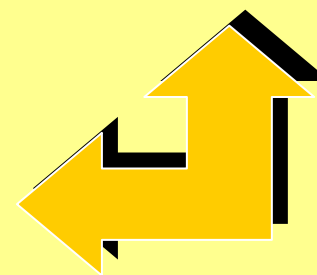
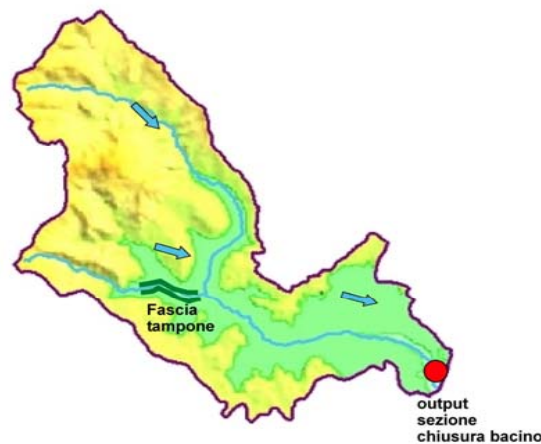
# Ricognizione dei modelli utilizzabili per definire l'efficacia potenziale delle FT

Caratteristiche dei modelli di carico di simulazione dell'inquinamento diffuso

**MODELLO  
scala locale**



**MODELLO  
scala bacino**



**MODELLO  
combinato**

Scala bacino + scala  
locale  
o viceversa



## Promozione ed incentivazione degli interventi

- **Programma di comunicazione e sensibilizzazione**
  - Manuali e linee guida
  - Opuscoli informativi
  - Sezione tematica del Sito WEB dell'Autorità
  - CD-ROM interattivo
  - Focus group, workshops, incontri tematici e visite guidate
  - Conferenze, convegni e mostre
- **Strumenti finanziari ed economici**
  - finanziamenti "starter"
  - possibili integrazioni del reddito agricolo (canoni e tariffe)

## Direttive e programmi comunitari di riferimento

- **Direttiva Comunitaria 2000/60/CE**
- **Politica Agricola Comunitaria (PAC)**
  - I “pilastri” della nuova PAC
  - La nuova politica di sviluppo rurale
- **Sesto programma d’azione in materia di ambiente**
- **Strategia d’azione per lo sviluppo sostenibile**
- **Programmi specifici e strumenti finanziari**
  - I fondi strutturali e la nuova politica di coesione
  - Interreg
  - Leader
  - Sesto programma quadro di Ricerca e Sviluppo Tecnologico
  - LIFE III (Ambiente e Natura)



## La politica integrata verso la programmazione 2007-2013

Tra le possibili modalità di intervento rivestono carattere prioritario:

- la definizione di una o più “misure/azioni” che facilitino la **diffusione delle fasce tampone e degli ecosistemi filtro nella “Gestione del territorio” (Asse prioritario 2)**, e che siano condivise e coordinate a livello regionale
- la **maggiore ed efficace integrazione** tra i vari livelli istituzionali e tra le politiche settoriali e territoriali (*difesa del suolo e tutela delle risorse idriche e ambientali*)



**Grazie**

*Per ulteriori informazioni*  
[fasce.tampone@adbpo.it](mailto:fasce.tampone@adbpo.it)

Referente:  
Dott. ssa Fernanda Moroni